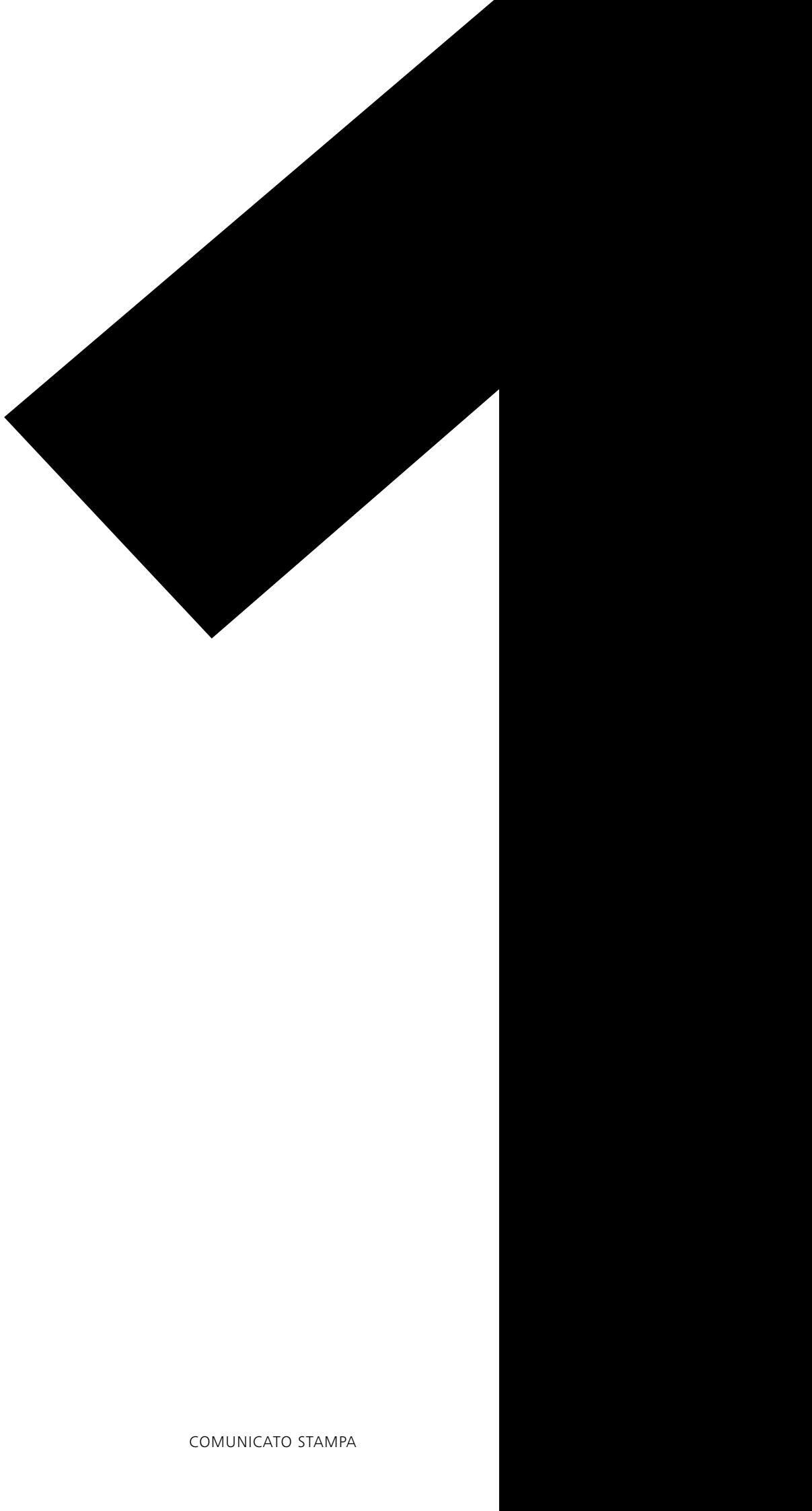




At the heart of the image



Nikon 1 J5



I AM | FREEDOM OF SPEED



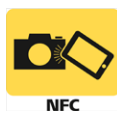
TOUCH & TILT
CONTROL



FPS



MEGAPIXEL



NFC



BUILT-IN WIFI



4K VIDEO

At the heart of the image



Dall'ordinario allo straordinario con la nuova Nikon 1 J5

Filmati 4K per la nuova compatta ad ottiche intercambiabili della gamma Nikon 1



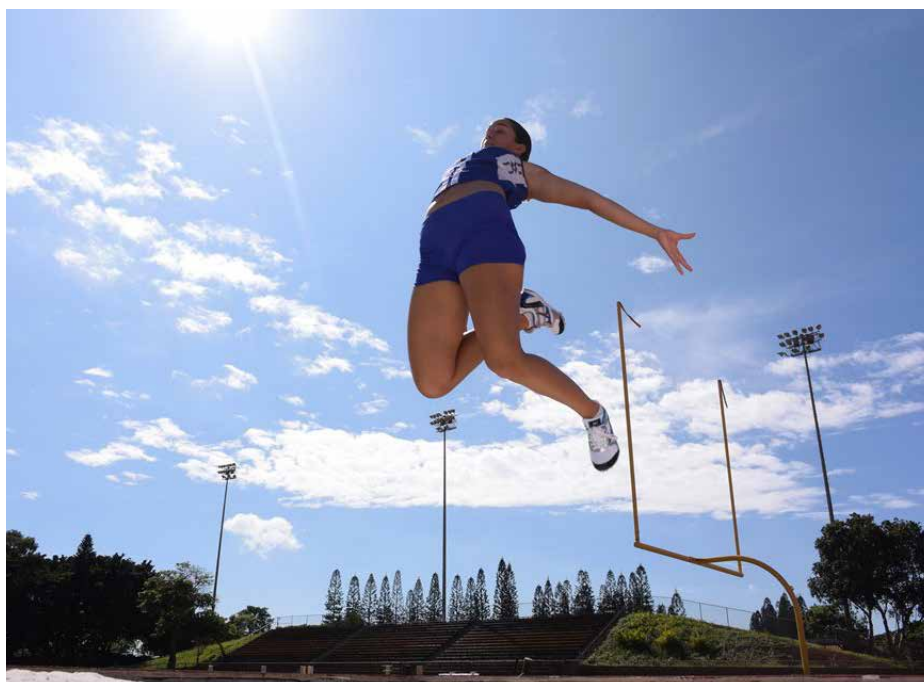
4K

Torino, 2 aprile 2015 – Nital S.p.A. è lieta presentare la **Nikon 1 J5**, evoluta ed interessante new entry nella "famiglia" di compatte a ottiche intercambiabili Nikon 1. Con **elevata velocità di scatto**, **eccellente qualità dell'immagine** e **modalità di ripresa di filmati in 4K**, questa nuova fotocamera rappresenta un vero inno alla creatività fotografica.

Caratterizzata da un design elegante, la **Nikon 1 J5** è indicata per ogni situazione grazie al perfetto equilibrio fra velocità, maneggevolezza e qualità dell'immagine. Il **nuovo sensore di immagine in formato CX retroilluminato** di cui è dotata, quattro volte più grande rispetto ai sensori delle più comuni fotocamere compatte, garantisce prestazioni davvero straordinarie.¹

Inoltre, è la **prima fotocamera Nikon capace di riprendere sequenze video ultra nitide in formato 4K²!**

Rapidissimo il sistema autofocus, poi, con cui la **Nikon 1 J5** consente al fotografo di effettuare eccellenti riprese di altissima qualità (da **20,8 megapixel**) anche in condizioni di scarsa illuminazione, o di immortalare con facilità l'azione a **20 fps con AF continuo nel nuovo modo Sport³**. Il **monitor touch-screen basculante** e la possibilità di impostare manualmente ogni parametro della fotocamera, permettono di sfruttare al massimo le proprie idee creative, mentre gli **obiettivi 1 NIKKOR** catturano ogni tipo di scena con dettagli sempre nitidi. Per quanto riguarda la condivisione, Nikon 1 J5 è dotata di modulo **Wi-Fi integrato** e **tecnologia NFC**, per un veloce



trasferimento delle immagini sul proprio smart device (smartphone o tablet).

Nikon dichiara: "Grazie al nuovo design e ad una eccellente ergonomia, la Nikon 1 J5 rappresenta un'entusiasmante opportunità per raggiungere nuovi livelli di creatività. I controlli manuali facilmente accessibili ed il suo look accattivante, inoltre, conferiscono all'apparecchio una vera anima fotografica. In termini di novità, il sistema Nikon 1 è sempre stato all'avanguardia per la velocità di scatto e la J5 è la prima fotocamera Nikon che consente di esplorare il potenziale dei filmati 4K. Chiunque desideri vivere in tutto e per tutto il mondo della vera fotografia senza rinunciare alla praticità del touch-screen scoprirà che la Nikon 1 J5 ha molto da offrire."

Qualità dell'immagine di livello superiore

Con la Nikon 1 J5 nel palmo della mano, potrete lasciarvi alle spalle i limiti di ripresa imposti da altre apparecchiature. È questa la prima Nikon 1 ad avvalersi di un **ampio sensore in formato CX retroilluminato da 1"**, specificamente progettato per catturare la massima quantità di luce. Ogni pixel è perfettamente riprodotto per

assicurare immagini da **20,8 megapixel** ricche di colori e sottili dettagli. Grazie all'ampio intervallo di sensibilità **ISO di 160-12.800** e alle funzioni avanzate di riduzione disturbo del nuovo processore di elaborazione delle immagini **EXPEED 5A**, otterrete foto caratterizzate da una nitidezza cristallina, indipendentemente dal tipo di scena. Il **processore EXPEED 5A** di Nikon è il cuore del rapidissimo autofocus, della riduzione intelligente del disturbo e delle riprese perfette della fotocamera. Le alte velocità di elaborazione consentono di gestire con comodità i modi creativi della fotocamera e gli elevati tempi di scatto, trasformando con facilità i dati provenienti dal sensore CMOS da 20,8 megapixel in fotografie e filmati 4K dai dettagli straordinari.²

Nulla vi sfuggirà

Grazie alle velocità di scatto continuo e al sistema autofocus ibrido, che permettono di catturare azioni che potrebbero sfuggire persino a una fotocamera reflex, nulla sembrerà muoversi troppo rapidamente per la Nikon 1 J5! Potrete scattare **fino a 20 fps con AF continuo o fino a 60 fps con messa a fuoco fissa sul primo fotogramma**. Per





EXPPEED 5A



accedere con facilità ai modi sequenza della fotocamera, è sufficiente ruotare la ghiera di selezione modo su Sport.³ È quindi possibile selezionare la velocità alla quale fotografare e visualizzare istantaneamente le sequenze di azione veloce come un singolo gruppo di scatti. Non importa con quale velocità si muova il soggetto, il rapidissimo **sistema AF ibrido di Nikon** assicura precisione a ogni scatto. Il sistema utilizza **171 punti autofocus** per bloccarsi rapidamente sul soggetto, passando istantaneamente dai 105 punti AF a rilevazione di fase al veloce AF con rilevazione del contrasto. L'AF a rilevazione di fase individua il movimento a un'incredibile velocità, mentre l'AF con rilevazione del contrasto si estende al margine del fotogramma per consentire una precisa messa a fuoco dei soggetti periferici, anche in condizioni di scarsa illuminazione.

Emozionanti filmati Nikon 1

La Nikon 1 J5 è perfetta per girare sequenze video **Full HD** a 1080/60p,

riprese in **4K²**, **filmati accelerati** uniformi e **filmati HD al rallentatore (120 fps)**, il tutto con uno straordinario livello di dettaglio. Il veloce sistema autofocus ibrido con l'AF a rilevazione di fase rapido e accurato, garantisce fluidità delle riprese e un preciso inseguimento del soggetto. La funzione E-VR (riduzione vibrazioni elettronica) assicura nitidezza delle sequenze, anche con l'impostazione massima dello zoom.⁴ E grazie alla velocità del processore di elaborazione delle immagini EXPPEED 5A, è possibile utilizzare la funzione **Acquisizione automatica immagine** per realizzare fotografie ad alta risoluzione anche durante le riprese video. La J5 è la prima fotocamera della gamma Nikon 1 a consentire le riprese di filmati accelerati: impostate la fotocamera per scattare ogni 5, 10 o 30 secondi e mostrate lo scorrere del tempo con incredibili filmati Full HD accelerati (Time Lapse) utilizzando fino a 300 foto. Tutti questi vantaggi si combinano con le differenti profondità di campo che è possibile ottenere con gli obiettivi 1 NIKKOR: insomma, la Nikon 1 J5 vi lascerà a bocca aperta.



Creazione e condivisione

La Nikon 1 J5 è una fotocamera compatta e funzionale e condividere uno scatto memorabile è adesso più facile che mai. L'ampio spazio tra le ghiera consente di usarle senza distogliere lo sguardo dal soggetto. La ghiera di selezione modo consente di passare con facilità dai **modi P, S, A e M** al **modo Sport**. È anche possibile assegnare le impostazioni utilizzate più di frequente al **pulsante Fn (Funzione)**, posizionato frontalmente. L'ergonomia della Nikon 1 J5 garantisce una presa sicura mentre il **monitor LCD da 7,5 cm e 1037 k punti, basculante**, assicura un controllo totale del soggetto. È possibile eseguire emozionanti riprese, anche di soggetti in movimento, dal basso o da posizione elevata - grazie all'angolo invertito di 86 gradi. Inoltre, si possono realizzare incredibili **autoritratti** semplicemente **inclinando il monitor fino a 180 gradi** e utilizzando il **nuovo Modo autoritratto** per ammorbidire la pelle o, semplicemente, impostando l'Autoscatto. Per condividere



uno scatto, poi, è sufficiente accostare la Nikon 1 J5 ad uno smart device e sfruttare la tecnologia **NFC (Near Field Communication)** per trasferire l'immagine visualizzata sullo schermo LCD. È anche possibile usare la tecnologia Wi-Fi integrata, semplicemente premendo il pulsante Wi-Fi dedicato⁵.

Con la funzione Wi-Fi, inoltre, si può scattare a distanza o creare composizioni perfette visualizzando in anteprima gli scatti sullo schermo del tablet o dello smartphone.

Innovazioni di Nikon 1

Le innovazioni offerte dal sistema Nikon 1 offrono modi rapidi e semplici per trasformare l'ordinario in straordinario. Il **Controllo immagine live** offre ora la Tavolozza creativa di Nikon, più facilmente accessibile che in passato. La combinazione di queste eccezionali funzioni fornisce numerosi modi per regolare l'aspetto della foto ancora prima dello scatto, consentendo di impostare il tempo di posa, l'apertura, la luminosità e il contrasto. La **Tavolozza creativa** permette invece di applicare alle foto filtri artistici di qualità professionale semplicemente scorrendo la ghiera sul touch-screen fino ad ottenere il risultato

desiderato. In entrambe le modalità è possibile osservare le modifiche apportate sul monitor LCD, e ciò che si vede corrisponde esattamente a quanto si otterrà nel momento in cui si preme il tasto di scatto.

Come in tutte le fotocamere Nikon 1, la funzione **Motion Snapshot** crea foto in movimento con un semplice clic, mentre l'apprezzato sistema **Best Moment Capture** permette di catturare la magia di un secondo con **Smart Photo Selector** (la fotocamera scatta fino a 20 immagini ad alta risoluzione, quindi ne propone fino a cinque, selezionate tra le migliori), **Selezione attiva** (consente di effettuare fino a 20 scatti a piena risoluzione in meno di un secondo e di scegliere la foto migliore) e **Slow view** (cattura fino a 20 immagini in sequenza e contemporaneamente le riproduce al rallentatore sullo schermo LCD per consentire a chi riprende di individuare il momento esatto da conservare).

Obiettivi 1 NIKKOR

Obiettivi di qualità significano immagini di qualità e la gamma di ottiche 1 NIKKOR, caratterizzata da lenti a lunghezza focale fissa, super teleobiettivi e obiettivi grandangolari, consente di catturare qualsiasi tipo di scena con la massima precisione e nitidezza. Ciascun obiettivo **1 NIKKOR**, inoltre, è ottimizzato per la registrazione di filmati e si distingue per una maneggevolezza davvero elevata. Per ampliare ulteriormente le proprie opportunità creative, è possibile usare obiettivi **NIKKOR** con innesto a baionetta **F-Mount** in formato DX e FX **in combinazione con** la fotocamera **Nikon 1⁶**, grazie all'adattatore opzionale **Nikon FT-1**.



Riepilogo delle funzioni principali:

Nuovo ampio sensore CMOS da 20,8 megapixel retroilluminato: da eccezionali foto scattate in condizioni di scarsa illuminazione a sfondi artisticamente sfocati, assicura un elevato livello di qualità dell'immagine.

Eccellente anche in condizioni di scarsa luce: gamma ISO di 160–12800 con controllo ISO automatico e manuale. La riduzione disturbo avanzata assicura immagini nitide, pulite e meglio definite anche con valori elevati di sensibilità.

EXPEED 5A: il processore di elaborazione delle immagini Nikon di nuova generazione consente di scattare immagini spettacolari e riprendere filmati ad alta velocità.

Fps ad alta velocità: scatti a 20 fps con AF continuo o fino a 60 fps con messa a fuoco fissa sul primo fotogramma.

Modo Sport: offre accesso istantaneo ai modi sequenza della fotocamera e consente di visualizzare le sequenze di azioni veloci come un singolo gruppo di scatti.³

AF ibrido avanzato: sistema AF a 171 punti. Include 105 punti AF a rilevazione di fase che si bloccano sull'azione con velocità e precisione incredibili.

Filmati da brivido: registrazione ultra nitida di filmati 4K/15p o Full HD 1080/60p. È possibile acquisire foto ad alta risoluzione durante la registrazione e visualizzare al rallentatore filmati HD registrati a 120 fps.

Film accelerato (time lapse): per creare incredibili filmati Full HD accelerati utilizzando fino a 300 foto.

Controlli manuali: la fotocamera offre controlli PSAM facilmente accessibili, una ghiera di comando e un pulsante Fn.

Monitor touch-screen basculante: il monitor LCD da 7,5 cm a 1037k punti assicura la massima chiarezza anche quando è inclinato.

Wi-Fi e supporto NFC: facile condivisione di ogni scatto attraverso uno smart device. Un pulsante dedicato fornisce accesso alle funzioni Wi-Fi della fotocamera.⁵

Controllo immagine live con Tavolozza creativa: prima di avviare le riprese, è possibile personalizzare con rapidità foto o filmati usando un'ampia gamma di modi creativi.

Modo Creativo: facile accesso a 14 effetti per immagini e filmati e a 5 modi scena differenti. Sette nuovi effetti tra cui Pop, Effetto pelle soft e Rétro.

Best moment capture: per catturare la magia di un secondo con Smart Photo Selector, Selezione attiva e Slow view.

Pura eleganza: la Nikon 1 J5 è disponibile in tre abbinamenti di colore. È possibile scegliere un corpo macchina nero con obiettivo nero, un corpo macchina argento/bianco con obiettivo argento o un corpo macchina argento/nero con obiettivo argento.

Obiettivo del kit 1 NIKKOR: soggetto sempre a fuoco con l'obiettivo 1 NIKKOR VR 10–30mm f/3.5–5.6 PD-ZOOM.

Software e memorizzazione gratuiti: facile importazione, organizzazione, modifica e condivisione di foto, filmati e Motion Snapshot con il software gratuito Nikon ViewNX-i e Nikon ViewNX-Movie Editor. Sono forniti 20 GB di spazio gratuito di memorizzazione su NIKON IMAGE SPACE.

Accessori inclusi:

- Batteria ricaricabile Li-ion EN-EL24
- Caricabatteria MH-31
- Cavo USB UC-E20
- Cinghia a tracolla
- Tappo corpo BF-N1000

Accessori opzionali:

- Set custodia corpo macchina CB-N2220SA
- Braccio estensibile per autoritratto N-MP001



1. Il sensore in formato CX da 1" utilizzato nella Nikon 1 J5 è circa quattro volte più grande dei sensori da 1/2.3" presenti nella maggior parte delle fotocamere compatte.

2. I filmati 4K possono essere guardati su computer ad alte prestazioni utilizzando la piattaforma software ViewNX-i di Nikon e sono modificabili utilizzando ViewNX-Movie Editor.

3. Modo Sport/riprese in sequenza ad alta velocità: in base alle condizioni di ripresa e alla velocità di scrittura della card di memoria, il buffering può continuare dopo avere scattato e richiedere un momento prima che sia possibile scattare di nuovo.

4. La funzione E-VR (riduzione vibrazioni elettronica) elimina la sfocatura dalle sequenze dei filmati HD e dalle Motion Snapshot.

5. Per utilizzare la funzione Wi-Fi, è sufficiente scaricare la app "Wireless Mobile Utility" sul proprio smart device. Compatibile con smart device iOS™ e Android™, questa utility può essere scaricata gratuitamente da Google Play™ e Apple App Store™. Android, Google, Google Play, YouTube e altri marchi sono marchi di Google Inc.

6. L'adattatore baionetta FT1 supporta un'ampia gamma di obiettivi NIKKOR con baionetta F-Mount. Per un elenco di obiettivi compatibili, consultare la pagina dell'adattatore baionetta Nikon FT1 oppure rivolgersi al servizio di assistenza e supporto di Nikon.